

# Attention si votre compteur actuel est à l'intérieur de votre habitation, Le compteur Linky peut-être posé dans votre coffret électrique à l'extérieur !



**Module télé report**



**Ne pas percer passage de câble électrique**

**Coffret électrique ou le compteur est à l'intérieur de l'habitation**

Le coffret électrique dont vous êtes propriétaire, a un emplacement pour recevoir le compteur.

**Dans la majorité des cas le compteur est à l'intérieur**

Les compteurs de couleur beige /blanc envoie l'information de votre consommation par télé report (fil type téléphonique) individuel ou centralisé...

## **Solution économique : la mousse expansive coupe feu 2h**



**Percer trou diam 13mm**  
**Absence de câble électrique**

Injecter la mousse expansive attention ne pas trop en mettre, essayer et laisser sécher  
La mousse expansive va adhérer aux parois de la platine et coffret  
La platine ne peut plus être démontée pour installer le compteur Linky

## Autres solutions

### Barricader votre compteur coffret dans le mur



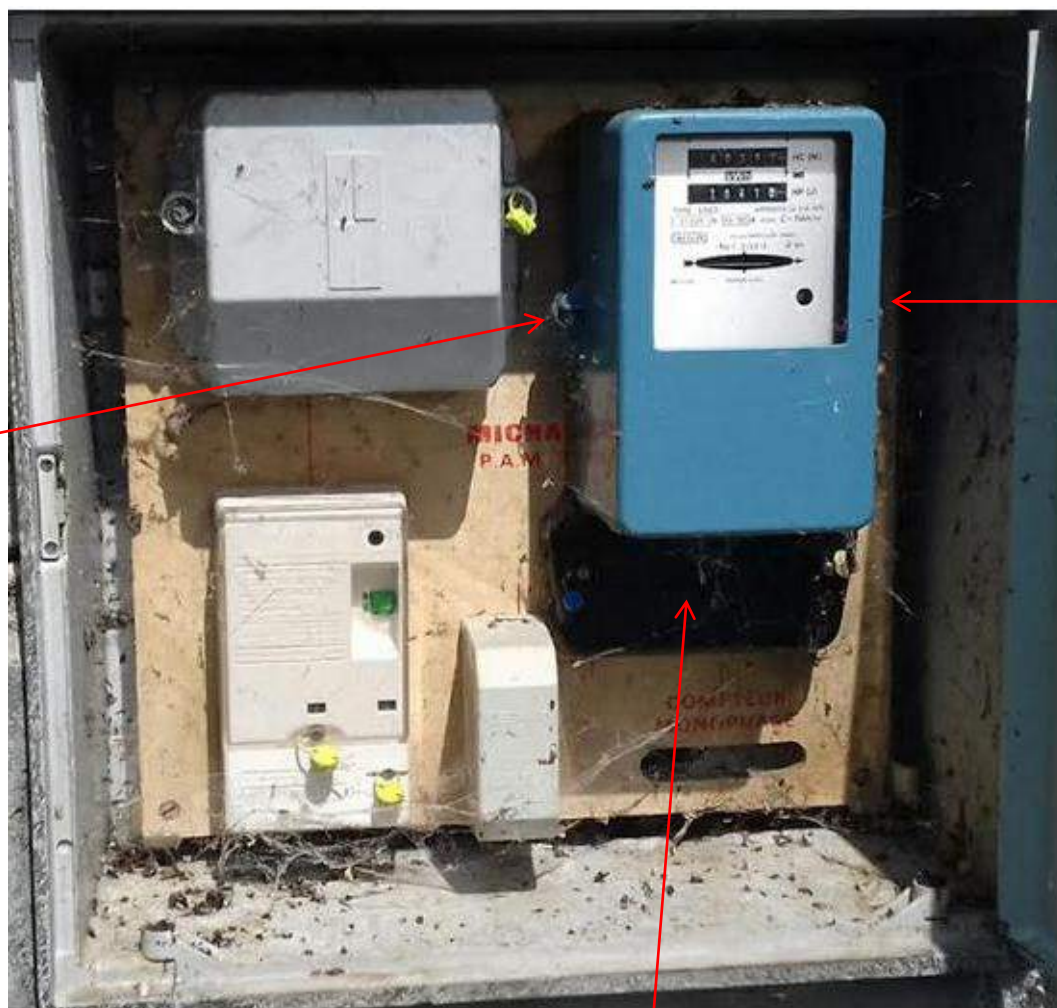
**Le mur est percé de part en part  
Les tiges filetées ressortent dans  
le mur du garage**



### Compteur gaz



## tuto protection compteurs



Vis capot bleu

Vis capot bleu

Bornier de raccordement



### **''Chapeaux de gendarme'' couvrants les vis de dépose du compteur''**

- Trous de fixations pour vis 6 à bois tête bombé si vis a bois tête fraisé 6 prévoir un chanfrein
- lg maxi des vis 2 cm épaisseur de la platine bois(1cm) + 2mm + épaisseur du support métal 3mm
- faire un avant trou avec une vis a bois de 6 sur 1 cm d'épaisseur maxi
- couper les vis à la longueur de 2cm\*, arrondir la pointe (pour ne pas abimer les conducteurs derrière la platine bois, qu'elle rencontrer
- Souder les 4 têtes de vis (si tête fraisée faire un point de soudure au centre

\*Les vis de 6 à bois tête fraisée, tête bombée ou tire fond dans le commerce ont une lg mini de 40mm, les pièces qui ont été réalisé ont 3 trous de perçage de chaque côtés, ce qui complique la tâche de dépose....